

# KATSCHBERG - Natur erleben in bester Höhenlage - 5 Tage



## Natur erleben in bester Höhenlage

Die Region Katschberg-Rennweg, am Tor zu den Nationalparks Kärntner Nockberge und Hohe Tauern sorgt für ungetrübte Aussichten durch die optimale Höhenlage auf der Sonnenseite des Alpenhauptkamms. Sie möchten keine großen Wanderungen unternehmen, sich aber trotzdem in der frischen Luft etwas bewegen, den Komfort des Hotels und die Landschaft genießen? Dann ist diese Reise genau richtig für Sie!

### 1 Anreise - Krahbergzinken

Schon bei der Anreise machen wir im oberen Ennstal eine aussichtsreiche Wanderung. Von Schladming führt die Planeistrasse zur Schladminger Hütte hinauf. Nun beginnt ein anspruchloser Weg zum aussichtsreichen Krahbergzinken. Wir genießen das Panorama und fahren weiter zum Katschberg. Zimmerbezug und Abendessen im Hotel Falkensteiner.

6 km | 280 m | ca. 2,5 Stunden

### 2 Aineck - Kößlbacheralm

Heute steht die romantische Kößlbacheralm am Programm. Ein Sessellift bringt uns auf das Höhenplateau des Aineck (2.219 m). Hier beginnt eine herrliche Runde mit Super-Panorama auf die Hohen Tauern, Niederen Tauern und die Nockberge. Die Wanderung beginnt bei der Adlerhorst Hütte zum Teuerlnock und führt leicht bergab zur Kößlbacheralm und weiter durch, duftenden Mischwald zum Hotel zurück.

12 km | 550 m | ca. 3,5 Stunden

### 3 Bergtour mit wunderschönem Panorama

Ganz bequem, mit einer Pferdekutsche, fahren wir zur Pritzhütte im Gontal. Weiter geht es dann zu Fuß durch einen lichten Lärchenwald und schließlich erreicht man in 1.950 m Höhe das Gontal. Im Herbst trifft man hier auf ein Naturschauspiel in Rot. Das Laub der Heidelbeere verwandelt das Tal in eine fast brennende Landschaft. Die einmalige Wanderung führt weiter über die Gamskogel Hütte zum Hotel.

8 km | 300 m | ca. 3,5 Stunden

### 4 Windebensee

Ganz in der Nähe befindet sich die Nockalmstrasse und auf dieser erreicht man bequem luftige Höhen, angenehme Wanderwege und sogar Murmeltiere in freier Wildbahn kann man hier beobachten. Wanderungen im Bereich des verträumten Windebensees stehen am Programm. Vom Windebensee zieht ein schöner Wanderweg über den Steinock zum Falkertköpf auf 2.197m. Dann geht's abwärts zum romantischen Falkertsee und der Bus bringt uns über die Turracherhöhe zurück zum Hotel.

5,5 km | 350 m | ca. 2,5 Stunden

### 5 Moosalm - Heimreise

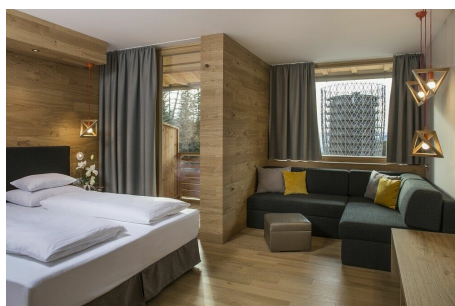
Auch der Rückreisetag ist gut durchgeplant. Der Naturpark Riedingtal ist ein landschaftliches Juwel in den Niederen Tauern mit wilden Karen, hohen Gipfeln und lieblichen Almen. Der zentrale Ausgangspunkt des Naturparkes ist die Schliereralm am Schlierersee. Sie ist mit dem Bus leicht zu erreichen. Der Weg steht unter dem Motto "Kraft tanken, Stille genießen und Wasser als Quelle des Lebens spüren". Wir wandern vorbei an einigen lieblichen Almen bis zur Moosalm und genießen die faszinierende Landschaft. Anschließend Heimreise nach OÖ.

9 km | 100 m | ca. 3 Stunden

Nicht inbegriffen: Reiseversicherungspaket, evtl. Eintritte

### Falkensteiner Hotel Cristallo

Großzügige Architektur und ein perfekter Rundum-Service sorgen dafür, dass Sie sich hier vom ersten Tag an wie zu Hause fühlen. Wellness- und Wasserwelt Aquapura SPA mit Innen- und Außenpool und verschiedenen Saunen, Dampfbad und Ruhebereichen. Genießen Sie die Spezialitäten der exquisiten Küche des Hotels!



## Leistungen:

- Busreise im 4\*-Reisebus
- 4 x Ü/F im 4\*-Falkensteiner Hotel Cristallo
- 4 x Vollpension Plus (=reichhaltiges Frühstücksbuffet, Mittagssnack an der Bar sofern Sie im Haus sind, Abendessen mit Menüwahl)
- Getränke zum Mittag- und Abendessen inklusive (Tischwein, Bier, Mineralwasser, Softdrinks)
- Freie Benutzung der Wellnessanlage Acquapura Spa mit Innen- und Außenpool, Sauna, usw.
- Badetücher und Bademantel leihweise
- 1 x Pferdekutschenfahrt zur urigen Pritzhütte
- Kärnten-Card (Seilbahnfahrten größtenteils gratis)
- Wanderbegleitung
- Kurtaxe
- Abfahrt: 7 Uhr Rückkunft: ca. 19 Uhr

## Preis:

18.09.2023 - 22.09.2023 - Falkensteiner Hotel Cristallo

Pauschalarrangement im Doppelzimmer	645 €
Pauschalarrangement im Doppelzimmer zur Alleinbenutzung	735 €